

平均車齢

平均車齢(軽自動車を除く)とは、平成28年3月末現在において、わが国でナンバープレートを付けている自動車が初度登録(注1)してからの経過年の平均であり、人間の平均年齢に相当する。

平均車齢は、新車販売台数が減少し、自動車が長く使われると高齢化が進む。逆に新車販売台数が増加し、高齢の自動車のスクラップや海外輸出が増えると若返る。

算出には、保有台数を初度登録年度別に経過年係数(注2)で加重平均した。

<乗用車は8.44年>

平成28年3月末の乗用車3,935万4,645台(軽自動車を除く)の平均車齢は8.44年で、前年に比べ0.15年延び、24年連続して高齢化するとともに22年連続で過去最高齢となった。自動車の長期使用化がさらに進んだことが影響したとみられる。また、10年前の平成18年に比べて1.54年延びている。

車種別にみると、普通乗用車は8.01年と前年に比べ0.11年延び、2年連続で高齢化が進み最高齢を更新した。普通乗用車は平成元年の税制改正(注3)以降大幅に若返りが進んだが、新車需要の伸びの鈍化等から平成6年以降、平成21年まで16年連続して高齢化が進んでいた。その後、環境対応車の新車購入時に、新規(新車)登録から13年を超えた車を廃車した場合には、補助金が増額される制度などの影響で一時的に若返った年もあるが、全体的には高齢化の傾向が続いている。小型乗用車は8.80年で同0.19年延び、24年連続して最高齢を更新した。

<貨物車は11.23年>

平成28年3月末の貨物車585万5,813台(軽自動車・被けん引車を除く)の平均車齢は11.23年で、前年に比べ0.14年延び、23年連続して最高齢となった。自動車の長期使用化が進んだことが影響したとみられる。

車種別にみると、普通貨物車は12.02年で、前年に比べ0.13年延び、23年連続の最高齢になった。小型貨物車は10.71年と4年連続の10年台となった。前年に比べ0.14年延び、24年連続の最高齢となり、いずれも高齢化が進んでいる。

他の車種の平均車齢は、乗合車が11.87年で前年に比べ0.11年の延び、普通乗合車は11.76年で同0.06年の延び、小型乗合車は11.97年で同0.15年の延びとなった。特種用途車は10.85年で同0.12年の延び、大型特殊車は20.46年で同0.10年の延び、小型二輪車は14.63年で同0.32年の延びとなった。

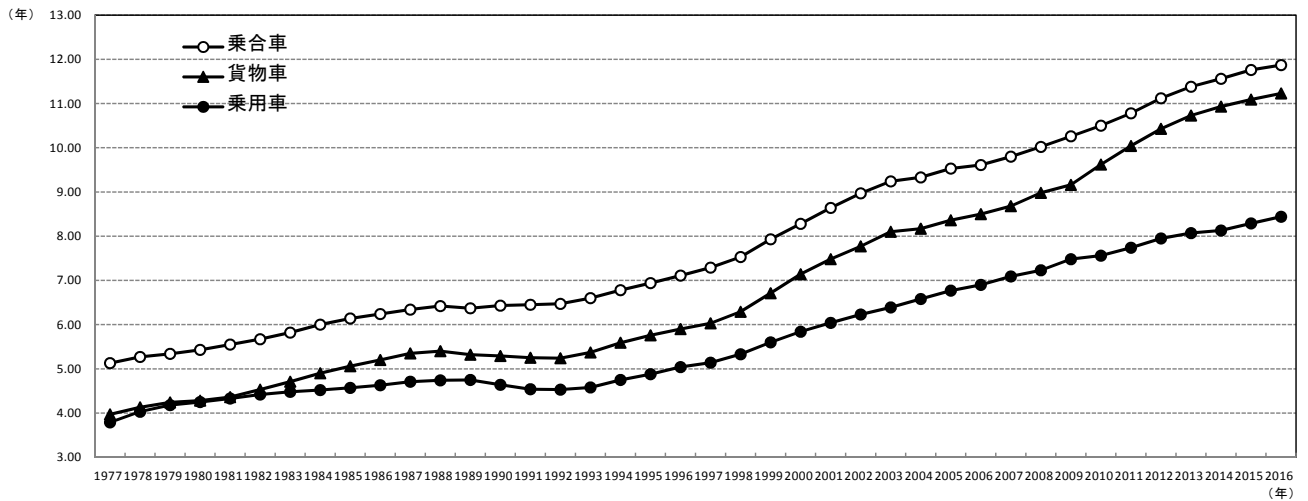
(注1)初度登録年：自動車が国内で新規(新車)に登録された年で、ほぼ自動車の年式に相当する。

(注2)経過年係数：初度登録年度を基点とした平成28年3月末までの経過年数。

(注3)税制改正：平成元年4月1日から自動車税の課税率の改正と消費税導入による物品税の廃止により、普通乗用車の税額が引き下げられたため販売台数が増加し、保有台数も大幅に増えた。

主な車種の平均車齢推移

年	車種	乗用車			貨物車			乗合車		
		乗用車計	普通車	小型車	貨物車計	普通車	小型車	乗合車計	普通車	小型車
昭和52年 (1977年)		3.79	3.67	3.79	3.97	4.07	3.91	5.13	5.82	4.53
昭和53年 (1978年)		4.03	3.75	4.03	4.13	4.28	4.07	5.27	5.95	4.68
昭和54年 (1979年)		4.18	3.80	4.18	4.24	4.37	4.18	5.34	5.98	4.80
昭和55年 (1980年)		4.25	3.75	4.26	4.28	4.39	4.24	5.43	6.07	4.89
昭和56年 (1981年)		4.33	4.00	4.34	4.36	4.53	4.30	5.55	6.18	5.01
昭和57年 (1982年)		4.42	4.21	4.43	4.53	4.76	4.47	5.67	6.29	5.12
昭和58年 (1983年)		4.48	4.58	4.47	4.71	4.96	4.65	5.82	6.43	5.28
昭和59年 (1984年)		4.52	4.74	4.51	4.90	5.18	4.82	6.00	6.60	5.47
昭和60年 (1985年)		4.57	4.93	4.56	5.06	5.37	4.98	6.14	6.73	5.61
昭和61年 (1986年)		4.63	5.17	4.62	5.20	5.56	5.10	6.24	6.78	5.76
昭和62年 (1987年)		4.71	5.43	4.69	5.35	5.76	5.24	6.34	6.84	5.90
昭和63年 (1988年)		4.74	5.30	4.72	5.40	5.80	5.29	6.42	6.88	6.00
平成元年 (1989年)		4.75	5.21	4.73	5.32	5.61	5.23	6.37	6.83	5.97
平成2年 (1990年)		4.64	4.40	4.65	5.29	5.52	5.21	6.43	6.89	6.01
平成3年 (1991年)		4.54	3.67	4.60	5.25	5.41	5.19	6.45	6.95	6.00
平成4年 (1992年)		4.53	3.14	4.65	5.24	5.39	5.19	6.47	6.98	6.02
平成5年 (1993年)		4.58	2.93	4.79	5.37	5.56	5.30	6.60	7.09	6.16
平成6年 (1994年)		4.75	2.94	5.05	5.59	5.83	5.50	6.78	7.25	6.36
平成7年 (1995年)		4.88	3.07	5.27	5.76	5.99	5.67	6.94	7.39	6.54
平成8年 (1996年)		5.04	3.28	5.51	5.90	6.16	5.80	7.11	7.55	6.72
平成9年 (1997年)		5.14	3.53	5.66	6.03	6.33	5.89	7.29	7.75	6.88
平成10年 (1998年)		5.33	3.90	5.87	6.29	6.64	6.13	7.53	7.99	7.13
平成11年 (1999年)		5.60	4.37	6.11	6.71	7.16	6.51	7.93	8.34	7.57
平成12年 (2000年)		5.84	4.82	6.31	7.14	7.73	6.84	8.28	8.69	7.93
平成13年 (2001年)		6.04	5.22	6.45	7.48	8.15	7.15	8.64	9.04	8.27
平成14年 (2002年)		6.23	5.63	6.56	7.77	8.41	7.46	8.97	9.36	8.63
平成15年 (2003年)		6.39	6.03	6.59	8.10	8.70	7.77	9.24	9.57	8.95
平成16年 (2004年)		6.58	6.38	6.70	8.17	8.75	7.87	9.33	9.70	9.00
平成17年 (2005年)		6.77	6.66	6.83	8.36	8.94	8.06	9.53	9.87	9.22
平成18年 (2006年)		6.90	6.89	6.90	8.50	9.10	8.18	9.61	9.90	9.35
平成19年 (2007年)		7.09	7.14	7.06	8.68	9.31	8.33	9.80	10.07	9.57
平成20年 (2008年)		7.23	7.26	7.20	8.98	9.60	8.62	10.02	10.23	9.83
平成21年 (2009年)		7.48	7.49	7.47	9.16	9.81	8.78	10.26	10.40	10.13
平成22年 (2010年)		7.56	7.48	7.62	9.62	10.34	9.21	10.50	10.57	10.44
平成23年 (2011年)		7.74	7.59	7.85	10.04	10.79	9.60	10.78	10.76	10.80
平成24年 (2012年)		7.95	7.72	8.12	10.43	11.20	9.96	11.12	11.09	11.15
平成25年 (2013年)		8.07	7.79	8.28	10.73	11.52	10.24	11.38	11.34	11.42
平成26年 (2014年)		8.13	7.78	8.40	10.93	11.75	10.41	11.56	11.51	11.60
平成27年 (2015年)		8.29	7.90	8.61	11.09	11.89	10.57	11.76	11.70	11.82
平成28年 (2016年)		8.44	8.01	8.80	11.23	12.02	10.71	11.87	11.76	11.97



初度登録年度別の年間減少台数(平均車齢算出データ)

乗用車計

平均車齢 8.44年				参考	
初度登録年度	保有台数	構成比	経過年 係 数	残存率	新車台数
2015年4月～2016年3月	2,629,376	6.68	0.5	98.08	2,680,744
2014年4月～2015年3月	2,622,658	6.66	1.5	97.63	2,686,443
2013年4月～2014年3月	2,920,514	7.42	2.5	97.05	3,009,243
2012年4月～2013年3月	2,715,709	6.90	3.5	94.89	2,861,988
2011年4月～2012年3月	2,546,180	6.47	4.5	93.38	2,726,737
2010年4月～2011年3月	2,366,405	6.01	5.5	88.69	2,668,223
2009年4月～2010年3月	2,561,881	6.51	6.5	88.62	2,890,738
2008年4月～2009年3月	2,070,457	5.26	7.5	82.36	2,513,769
2007年4月～2008年3月	2,357,017	5.99	8.5	79.71	2,956,931
2006年4月～2007年3月	2,271,658	5.77	9.5	75.22	3,019,838
2005年4月～2006年3月	2,399,626	6.10	10.5	72.04	3,330,860
2004年4月～2005年3月	2,124,963	5.40	11.5	62.76	3,385,833
2003年4月～2004年3月	1,924,906	4.89	12.5	56.72	3,393,452
2002年4月～2003年3月	1,566,714	3.98	13.5	44.18	3,546,436
2001年4月～2002年3月	1,251,529	3.18	14.5	36.21	3,456,764
2000年4月～2001年3月	962,709	2.45	15.5	27.14	3,547,216
1999年4月～2000年3月	764,903	1.94	16.5	22.34	3,423,541
1998年4月～1999年3月	558,520	1.42	17.5	15.47	3,609,407
1997年4月～1998年3月	505,613	1.28	18.5	12.73	3,973,065
1996年4月～1997年3月	429,543	1.09	19.5	9.31	4,612,465
1995年4月～1996年3月	318,596	0.81	20.5	7.51	4,240,869
1994年4月～1995年3月	243,671	0.62	21.5	5.86	4,156,108
1993年4月～1994年3月	212,312	0.54	22.5	5.35	3,971,527
1992年4月～1993年3月	184,313	0.47	23.5	4.28	4,310,349
1991年4月～1992年3月	192,376	0.49	24.5	4.25	4,531,466
1990年4月～1991年3月	155,143	0.39	25.5	3.29	4,712,843
1989年4月～1990年3月	130,295	0.33	26.5	2.78	4,688,433
1988年4月～1989年3月	66,773	0.17	27.5	1.77	3,770,228
1987年4月～1988年3月	49,624	0.13	28.5	1.42	3,493,154
1987年3月以前	250,661	0.64	29.5
合計	39,354,645	100.00			

初度登録年度別の年間減少台数(平均車齢算出データ)

普通乗用車

平均車齢 8.01年				参考	
初度登録年度	保有台数	構成比	経過年 係 数	残存率	新車台数
2015年4月～2016年3月	1,353,638	6.68	0.5	97.26	1,391,773
2014年4月～2015年3月	1,302,293	6.66	1.5	97.24	1,339,238
2013年4月～2014年3月	1,471,858	7.42	2.5	97.31	1,512,539
2012年4月～2013年3月	1,291,079	6.90	3.5	95.63	1,350,096
2011年4月～2012年3月	1,246,311	6.47	4.5	94.56	1,318,030
2010年4月～2011年3月	1,156,698	6.01	5.5	90.58	1,277,020
2009年4月～2010年3月	1,212,294	6.51	6.5	90.64	1,337,470
2008年4月～2009年3月	933,601	5.26	7.5	85.44	1,092,738
2007年4月～2008年3月	1,110,144	5.99	8.5	83.21	1,334,183
2006年4月～2007年3月	963,400	5.77	9.5	78.70	1,224,178
2005年4月～2006年3月	936,746	6.10	10.5	74.66	1,254,689
2004年4月～2005年3月	903,202	5.40	11.5	67.53	1,337,455
2003年4月～2004年3月	801,644	4.89	12.5	61.31	1,307,604
2002年4月～2003年3月	563,313	3.98	13.5	48.57	1,159,829
2001年4月～2002年3月	525,175	3.18	14.5	40.54	1,295,375
2000年4月～2001年3月	445,365	2.45	15.5	32.97	1,350,651
1999年4月～2000年3月	350,540	1.94	16.5	27.79	1,261,425
1998年4月～1999年3月	262,508	1.42	17.5	19.96	1,315,168
1997年4月～1998年3月	256,809	1.28	18.5	16.41	1,565,012
1996年4月～1997年3月	224,790	1.09	19.5	12.29	1,829,105
1995年4月～1996年3月	168,972	0.81	20.5	9.94	1,699,941
1994年4月～1995年3月	123,230	0.62	21.5	7.94	1,551,535
1993年4月～1994年3月	101,240	0.54	22.5	7.37	1,373,248
1992年4月～1993年3月	75,751	0.47	23.5	6.33	1,197,389
1991年4月～1992年3月	70,384	0.49	24.5	7.46	943,630
1990年4月～1991年3月	46,861	0.39	25.5	7.43	630,956
1989年4月～1990年3月	30,989	0.33	26.5	7.69	402,844
1988年4月～1989年3月	12,113	0.17	27.5	7.62	159,055
1987年4月～1988年3月	9,814	0.13	28.5	6.98	140,693
1987年3月以前	50,193	0.64	29.5
合計	18,000,955	100.00			

初度登録年度別の年間減少台数(平均車齢算出データ)

小型乗用車

平均車齢 8.80年				参考	
初度登録年度	保有台数	構成比	経過年数 係数	残存率	新車台数
2015年4月～2016年3月	1,275,738	6.12	0.5	98.97	1,288,971
2014年4月～2015年3月	1,320,365	6.77	1.5	98.01	1,347,205
2013年4月～2014年3月	1,448,656	6.74	2.5	96.79	1,496,704
2012年4月～2013年3月	1,424,630	6.07	3.5	94.23	1,511,892
2011年4月～2012年3月	1,299,869	5.85	4.5	92.27	1,408,707
2010年4月～2011年3月	1,209,707	6.32	5.5	86.95	1,391,203
2009年4月～2010年3月	1,349,587	5.50	6.5	86.89	1,553,268
2008年4月～2009年3月	1,136,856	5.93	7.5	80.00	1,421,031
2007年4月～2008年3月	1,246,873	6.50	8.5	76.84	1,622,748
2006年4月～2007年3月	1,308,258	7.10	9.5	72.86	1,795,660
2005年4月～2006年3月	1,462,880	6.49	10.5	70.46	2,076,171
2004年4月～2005年3月	1,221,761	5.67	11.5	59.65	2,048,378
2003年4月～2004年3月	1,123,262	5.77	12.5	53.85	2,085,848
2002年4月～2003年3月	1,003,401	3.85	13.5	42.04	2,386,607
2001年4月～2002年3月	726,354	3.23	14.5	33.61	2,161,389
2000年4月～2001年3月	517,344	2.25	15.5	23.55	2,196,565
1999年4月～2000年3月	414,363	1.85	16.5	19.16	2,162,116
1998年4月～1999年3月	296,012	1.34	17.5	12.90	2,294,239
1997年4月～1998年3月	248,804	1.21	18.5	10.33	2,408,053
1996年4月～1997年3月	204,753	0.77	19.5	7.36	2,783,360
1995年4月～1996年3月	149,624	0.64	20.5	5.89	2,540,928
1994年4月～1995年3月	120,441	0.54	21.5	4.62	2,604,573
1993年4月～1994年3月	111,072	0.54	22.5	4.27	2,598,279
1992年4月～1993年3月	108,562	0.58	23.5	3.49	3,112,960
1991年4月～1992年3月	121,992	0.52	24.5	3.40	3,587,836
1990年4月～1991年3月	108,282	0.47	25.5	2.65	4,081,887
1989年4月～1990年3月	99,306	0.26	26.5	2.32	4,285,589
1988年4月～1989年3月	54,660	0.19	27.5	1.51	3,611,173
1987年4月～1988年3月	39,810	0.14	28.5	1.19	3,352,461
1987年3月以前	200,468	0.79	29.5
合計	21,353,690	100.00			

初度登録年度別の年間減少台数(平均車齢算出データ)

貨物車計

平均車齢 11.23年			参考		
初度登録年度	保有台数	構成比	経過年数係	残存率	新車台数
2015年4月～2016年3月	358,977	6.13	0.5	98.20	365,546
2014年4月～2015年3月	359,913	6.15	1.5	98.66	364,806
2013年4月～2014年3月	343,634	5.87	2.5	96.84	354,862
2012年4月～2013年3月	300,288	5.13	3.5	96.81	310,177
2011年4月～2012年3月	259,888	4.44	4.5	93.52	277,900
2010年4月～2011年3月	201,136	3.43	5.5	81.33	247,317
2009年4月～2010年3月	173,953	2.97	6.5	76.71	226,770
2008年4月～2009年3月	231,630	3.96	7.5	74.29	311,783
2007年4月～2008年3月	280,585	4.79	8.5	71.27	393,699
2006年4月～2007年3月	338,719	5.78	9.5	70.00	483,902
2005年4月～2006年3月	335,246	5.73	10.5	66.96	500,635
2004年4月～2005年3月	291,086	4.97	11.5	61.03	476,969
2003年4月～2004年3月	308,396	5.27	12.5	56.61	544,763
2002年4月～2003年3月	187,784	3.21	13.5	44.97	417,557
2001年4月～2002年3月	166,427	2.84	14.5	38.02	437,741
2000年4月～2001年3月	162,777	2.78	15.5	33.77	482,040
1999年4月～2000年3月	137,694	2.35	16.5	30.03	458,561
1998年4月～1999年3月	131,908	2.25	17.5	26.46	498,437
1997年4月～1998年3月	155,873	2.66	18.5	23.71	657,535
1996年4月～1997年3月	183,259	3.13	19.5	22.47	815,467
1995年4月～1996年3月	152,391	2.60	20.5	18.81	810,089
1994年4月～1995年3月	127,919	2.18	21.5	16.01	799,205
1993年4月～1994年3月	98,488	1.68	22.5	13.35	737,648
1992年4月～1993年3月	95,122	1.62	23.5	11.04	861,882
1991年4月～1992年3月	95,783	1.64	24.5	9.22	1,039,044
1990年4月～1991年3月	82,778	1.41	25.5	7.62	1,086,468
1989年4月～1990年3月	63,672	1.09	26.5	6.02	1,057,564
1988年4月～1989年3月	51,439	0.88	27.5	4.65	1,106,489
1987年4月～1988年3月	33,661	0.57	28.5	3.55	946,900
1987年3月以前	145,387	2.48	29.5
合計	5,855,813	100.00			

初度登録年度別の年間減少台数(平均車齢算出データ)

普通貨物車

平均車齢 12.02年				参考	
初度登録年度	保有台数	構成比	経過年 係 数	残存率	新車台数
2015年4月～2016年3月	125,816	5.57	0.5	99.16	126,884
2014年4月～2015年3月	127,569	4.96	1.5	99.22	128,576
2013年4月～2014年3月	113,542	4.25	2.5	98.78	114,947
2012年4月～2013年3月	97,145	3.68	3.5	98.22	98,905
2011年4月～2012年3月	83,662	3.05	4.5	96.54	86,663
2010年4月～2011年3月	68,724	2.42	5.5	93.93	73,166
2009年4月～2010年3月	54,905	3.97	6.5	93.62	58,646
2008年4月～2009年3月	89,561	5.15	7.5	92.27	97,066
2007年4月～2008年3月	116,038	6.33	8.5	90.41	128,342
2006年4月～2007年3月	141,248	6.13	9.5	88.21	160,129
2005年4月～2006年3月	135,197	5.61	10.5	85.16	158,757
2004年4月～2005年3月	122,574	6.39	11.5	79.91	153,382
2003年4月～2004年3月	137,519	3.81	12.5	73.48	187,148
2002年4月～2003年3月	80,695	3.37	13.5	65.90	122,454
2001年4月～2002年3月	70,883	3.13	14.5	58.48	121,207
2000年4月～2001年3月	66,044	2.63	15.5	50.71	130,235
1999年4月～2000年3月	55,375	2.53	16.5	44.65	124,013
1998年4月～1999年3月	53,543	3.12	17.5	39.19	136,635
1997年4月～1998年3月	65,875	3.79	18.5	34.91	188,713
1996年4月～1997年3月	80,429	3.24	19.5	33.47	240,328
1995年4月～1996年3月	68,681	2.82	20.5	28.36	242,151
1994年4月～1995年3月	59,688	1.99	21.5	23.74	251,435
1993年4月～1994年3月	42,193	1.96	22.5	22.33	188,938
1992年4月～1993年3月	41,461	2.01	23.5	17.99	230,454
1991年4月～1992年3月	42,750	1.85	24.5	14.55	293,715
1990年4月～1991年3月	39,333	1.44	25.5	12.87	305,562
1989年4月～1990年3月	30,895	1.11	26.5	10.97	281,552
1988年4月～1989年3月	24,080	0.70	27.5	8.55	281,643
1987年4月～1988年3月	15,019	0.49	28.5	6.91	217,253
1987年3月以前	66,687	2.51	29.5
合計	2,317,131	100.00			

初度登録年度別の年間減少台数(平均車齢算出データ)

小型貨物車

平均車齢 10.71年				参考	
初度登録年度	保有台数	構成比	経過年 係数	残存率	新車台数
2015年4月～2016年3月	233,161	6.59	0.5	97.70	238,662
2014年4月～2015年3月	232,344	6.57	1.5	98.35	236,230
2013年4月～2014年3月	230,092	6.50	2.5	98.15	234,418
2012年4月～2013年3月	203,143	5.74	3.5	96.15	211,272
2011年4月～2012年3月	176,226	4.98	4.5	91.68	192,213
2010年4月～2011年3月	132,412	3.74	5.5	76.03	174,151
2009年4月～2010年3月	119,048	3.36	6.5	70.81	168,123
2008年4月～2009年3月	142,069	4.01	7.5	66.17	214,717
2007年4月～2008年3月	164,547	4.65	8.5	62.01	265,357
2006年4月～2007年3月	197,471	5.58	9.5	60.99	323,773
2005年4月～2006年3月	200,049	5.65	10.5	58.51	341,878
2004年4月～2005年3月	168,512	4.76	11.5	52.08	323,587
2003年4月～2004年3月	170,877	4.83	12.5	47.78	357,615
2002年4月～2003年3月	107,089	3.03	13.5	36.29	295,103
2001年4月～2002年3月	95,544	2.70	14.5	30.18	316,534
2000年4月～2001年3月	96,733	2.73	15.5	27.50	351,805
1999年4月～2000年3月	82,319	2.33	16.5	24.61	334,548
1998年4月～1999年3月	78,365	2.21	17.5	21.66	361,802
1997年4月～1998年3月	89,998	2.54	18.5	19.20	468,822
1996年4月～1997年3月	102,830	2.91	19.5	17.88	575,139
1995年4月～1996年3月	83,710	2.37	20.5	14.74	567,938
1994年4月～1995年3月	68,231	1.93	21.5	12.46	547,770
1993年4月～1994年3月	56,295	1.59	22.5	10.26	548,710
1992年4月～1993年3月	53,661	1.52	23.5	8.50	631,428
1991年4月～1992年3月	53,033	1.50	24.5	7.12	745,329
1990年4月～1991年3月	43,445	1.23	25.5	5.56	780,906
1989年4月～1990年3月	32,777	0.93	26.5	4.22	776,012
1988年4月～1989年3月	27,359	0.77	27.5	3.32	824,846
1987年4月～1988年3月	18,642	0.53	28.5	2.55	729,647
1987年3月以前	78,700	2.22	29.5
合計	3,538,682	100.00			

初度登録年度別の年間減少台数(平均車齢算出データ)

乗合車計

平均車齢 11.87年				参考	
初度登録年度	保有台数	構成比	経過年 係 数	残存率	新車台数
2015年4月～2016年3月	12,291	4.55	0.5	93.87	13,093
2014年4月～2015年3月	10,256	4.64	1.5	92.50	11,087
2013年4月～2014年3月	10,503	4.07	2.5	97.59	10,762
2012年4月～2013年3月	9,158	3.72	3.5	97.40	9,402
2011年4月～2012年3月	8,378	3.82	4.5	95.92	8,734
2010年4月～2011年3月	8,448	4.26	5.5	94.04	8,983
2009年4月～2010年3月	9,574	4.59	6.5	94.48	10,133
2008年4月～2009年3月	10,272	4.74	7.5	88.53	11,603
2007年4月～2008年3月	10,631	5.32	8.5	88.99	11,946
2006年4月～2007年3月	11,835	5.53	9.5	87.87	13,469
2005年4月～2006年3月	12,296	4.87	10.5	88.17	13,946
2004年4月～2005年3月	10,839	5.72	11.5	86.98	12,462
2003年4月～2004年3月	12,556	4.30	12.5	83.95	14,957
2002年4月～2003年3月	9,405	3.77	13.5	79.91	11,769
2001年4月～2002年3月	8,230	3.65	14.5	74.35	11,069
2000年4月～2001年3月	7,987	3.47	15.5
1999年4月～2000年3月	7,569	3.31	16.5
1998年4月～1999年3月	7,256	3.53	17.5
1997年4月～1998年3月	7,644	3.61	18.5
1996年4月～1997年3月	7,734	3.12	19.5
1995年4月～1996年3月	6,553	2.76	20.5
1994年4月～1995年3月	5,715	2.48	21.5
1993年4月～1994年3月	5,052	2.18	22.5
1992年4月～1993年3月	4,352	2.03	23.5
1991年4月～1992年3月	3,991	1.54	24.5
1990年4月～1991年3月	2,972	1.02	25.5
1989年4月～1990年3月	1,905	0.76	26.5
1988年4月～1989年3月	1,450	0.42	27.5
1987年4月～1988年3月	824	0.30	28.5
1987年3月以前	4,927	1.95	29.5
合計	230,603	100.00			

初度登録年度別の年間減少台数(平均車齢算出データ)

普通乗合車

平均車齢 11.76年				参考	
初度登録年度	保有台数	構成比	経過年 係 数	残存率	新車台数
2015年4月～2016年3月	5,815	4.35	0.5	99.90	5,821
2014年4月～2015年3月	4,732	4.44	1.5	99.60	4,751
2013年4月～2014年3月	4,835	3.77	2.5	99.75	4,847
2012年4月～2013年3月	4,110	3.50	3.5	99.98	4,111
2011年4月～2012年3月	3,818	4.04	4.5	99.40	3,841
2010年4月～2011年3月	4,392	4.39	5.5	99.34	4,421
2009年4月～2010年3月	4,776	4.76	6.5	99.23	4,813
2008年4月～2009年3月	5,180	5.00	7.5	98.65	5,251
2007年4月～2008年3月	5,427	5.32	8.5	98.40	5,515
2006年4月～2007年3月	5,772	5.66	9.5	97.63	5,912
2005年4月～2006年3月	6,120	4.99	10.5	96.90	6,316
2004年4月～2005年3月	5,349	5.50	11.5	94.69	5,649
2003年4月～2004年3月	5,796	4.67	12.5
2002年4月～2003年3月	4,908	3.93	13.5
2001年4月～2002年3月	4,108	3.56	14.5
2000年4月～2001年3月	3,788	3.42	15.5
1999年4月～2000年3月	3,584	3.43	16.5
1998年4月～1999年3月	3,624	3.64	17.5
1997年4月～1998年3月	3,791	3.56	18.5
1996年4月～1997年3月	3,663	3.15	19.5
1995年4月～1996年3月	3,144	2.85	20.5
1994年4月～1995年3月	2,771	2.69	21.5
1993年4月～1994年3月	2,567	2.43	22.5
1992年4月～1993年3月	2,309	2.13	23.5
1991年4月～1992年3月	1,958	1.43	24.5
1990年4月～1991年3月	1,279	0.89	25.5
1989年4月～1990年3月	761	0.54	26.5
1988年4月～1989年3月	472	0.34	27.5
1987年4月～1988年3月	308	0.23	28.5
1987年3月以前	1,682	1.40	29.5
合計	110,839	100.00			

初度登録年度別の年間減少台数(平均車齢算出データ)

小型乗合車

平均車齢 11.97年				参考	
初度登録年度	保有台数	構成比	経過年 係 数	残存率	新車台数
2015年4月～2016年3月	6,476	4.74	0.5	89.05	7,272
2014年4月～2015年3月	5,524	4.82	1.5	87.18	6,336
2013年4月～2014年3月	5,668	4.34	2.5	95.82	5,915
2012年4月～2013年3月	5,048	3.93	3.5	95.41	5,291
2011年4月～2012年3月	4,560	3.61	4.5	93.19	4,893
2010年4月～2011年3月	4,056	4.13	5.5	88.91	4,562
2009年4月～2010年3月	4,798	4.43	6.5	90.19	5,320
2008年4月～2009年3月	5,092	4.49	7.5	80.16	6,352
2007年4月～2008年3月	5,204	5.31	8.5	80.92	6,431
2006年4月～2007年3月	6,063	5.41	9.5	80.23	7,557
2005年4月～2006年3月	6,176	4.76	10.5	80.94	7,630
2004年4月～2005年3月	5,490	5.91	11.5	80.58	6,813
2003年4月～2004年3月	6,760	3.97	12.5
2002年4月～2003年3月	4,497	3.61	13.5
2001年4月～2002年3月	4,122	3.73	14.5
2000年4月～2001年3月	4,199	3.51	15.5
1999年4月～2000年3月	3,985	3.20	16.5
1998年4月～1999年3月	3,632	3.43	17.5
1997年4月～1998年3月	3,853	3.66	18.5
1996年4月～1997年3月	4,071	3.10	19.5
1995年4月～1996年3月	3,409	2.69	20.5
1994年4月～1995年3月	2,944	2.29	21.5
1993年4月～1994年3月	2,485	1.94	22.5
1992年4月～1993年3月	2,043	1.93	23.5
1991年4月～1992年3月	2,033	1.63	24.5
1990年4月～1991年3月	1,693	1.14	25.5
1989年4月～1990年3月	1,144	0.96	26.5
1988年4月～1989年3月	978	0.49	27.5
1987年4月～1988年3月	516	0.36	28.5
1987年3月以前	3,245	2.46	29.5
合計	119,764	100.00			

初度登録年度別の年間減少台数(平均車齢算出データ)

特種用途車

平均車齢 10.85年				参考	
初度登録年度	保有台数	構成比	経過年 係 数	残存率	新車台数
2015年4月～2016年3月	69,302	5.55	0.5	100.00	69,302
2014年4月～2015年3月	66,042	5.56	1.5	100.00	66,039
2013年4月～2014年3月	66,157	5.20	2.5	100.11	66,087
2012年4月～2013年3月	61,731	4.59	3.5	99.89	61,799
2011年4月～2012年3月	54,309	4.31	4.5	99.12	54,789
2010年4月～2011年3月	50,522	4.75	5.5	97.07	52,049
2009年4月～2010年3月	55,346	4.72	6.5	95.29	58,079
2008年4月～2009年3月	54,961	5.37	7.5	92.77	59,245
2007年4月～2008年3月	61,886	5.77	8.5	90.23	68,585
2006年4月～2007年3月	66,755	5.47	9.5	88.92	75,072
2005年4月～2006年3月	61,698	4.75	10.5	84.46	73,050
2004年4月～2005年3月	53,699	5.25	11.5	77.20	69,557
2003年4月～2004年3月	58,008	4.08	12.5	71.79	80,801
2002年4月～2003年3月	45,162	3.88	13.5	62.08	72,743
2001年4月～2002年3月	42,106	3.76	14.5	52.57	80,096
2000年4月～2001年3月	41,145	3.41	15.5
1999年4月～2000年3月	36,409	3.04	16.5
1998年4月～1999年3月	33,194	3.10	17.5
1997年4月～1998年3月	33,306	3.21	18.5
1996年4月～1997年3月	34,918	2.66	19.5
1995年4月～1996年3月	28,618	2.10	20.5
1994年4月～1995年3月	22,660	1.66	21.5
1993年4月～1994年3月	17,735	1.45	22.5
1992年4月～1993年3月	15,701	1.34	23.5
1991年4月～1992年3月	14,468	1.10	24.5
1990年4月～1991年3月	11,972	0.81	25.5
1989年4月～1990年3月	8,750	0.62	26.5
1988年4月～1989年3月	6,646	0.41	27.5
1987年4月～1988年3月	4,451	0.30	28.5
1987年3月以前	23,760	1.78	29.5
合計	1,201,417	100.00			

初度登録年度別の年間減少台数(平均車齢算出データ)

大型特殊車

平均車齢 20.46年				参考	
初度登録年度	保有台数	構成比	経過年 係 数	残存率	新車台数
2015年4月～2016年3月	9,131	2.80	0.5	99.27	9,198
2014年4月～2015年3月	9,305	3.13	1.5	98.62	9,435
2013年4月～2014年3月	10,440	2.37	2.5	98.72	10,575
2012年4月～2013年3月	7,907	1.83	3.5	97.59	8,102
2011年4月～2012年3月	6,074	1.55	4.5	96.60	6,288
2010年4月～2011年3月	5,102	1.42	5.5	94.52	5,398
2009年4月～2010年3月	4,679	1.84	6.5	93.62	4,998
2008年4月～2009年3月	6,082	2.24	7.5	91.36	6,657
2007年4月～2008年3月	7,398	2.25	8.5	89.40	8,275
2006年4月～2007年3月	7,451	2.01	9.5	88.81	8,390
2005年4月～2006年3月	6,584	1.88	10.5	85.28	7,720
2004年4月～2005年3月	6,153	1.73	11.5	83.14	7,401
2003年4月～2004年3月	5,651	1.53	12.5	80.88	6,987
2002年4月～2003年3月	5,019	1.77	13.5	78.12	6,425
2001年4月～2002年3月	5,778	1.81	14.5
2000年4月～2001年3月	5,926	1.73	15.5
1999年4月～2000年3月	5,590	1.83	16.5
1998年4月～1999年3月	5,918	2.20	17.5
1997年4月～1998年3月	7,079	2.82	18.5
1996年4月～1997年3月	9,084	2.44	19.5
1995年4月～1996年3月	7,876	2.24	20.5
1994年4月～1995年3月	7,251	2.00	21.5
1993年4月～1994年3月	6,502	2.10	22.5
1992年4月～1993年3月	6,837	2.47	23.5
1991年4月～1992年3月	8,023	2.67	24.5
1990年4月～1991年3月	8,776	2.52	25.5
1989年4月～1990年3月	8,261	2.54	26.5
1988年4月～1989年3月	8,364	2.17	27.5
1987年4月～1988年3月	7,161	1.99	28.5
1987年3月以前	133,762	38.09	29.5
合計	339,164	100.00			

初度登録年度別の年間減少台数(平均車齢算出データ)

小型二輪車

平均車齢 14.63年				参考	
初度検査年度	保有台数	構成比	経過年 係 数	残存率	新車台数
2015年4月～2016年3月	64,817	4.42	0.5	97.51	66,474
2014年4月～2015年3月	62,741	3.78	1.5	95.95	65,389
2013年4月～2014年3月	65,509	3.19	2.5	92.10	71,131
2012年4月～2013年3月	54,273	3.26	3.5	88.18	61,547
2011年4月～2012年3月	47,634	3.50	4.5	88.07	54,088
2010年4月～2011年3月	49,087	4.20	5.5	86.00	57,078
2009年4月～2010年3月	52,984	4.41	6.5	68.92	76,883
2008年4月～2009年3月	63,659	4.23	7.5	77.59	82,048
2007年4月～2008年3月	66,787	3.93	8.5	82.44	81,012
2006年4月～2007年3月	63,792	3.51	9.5	80.71	79,043
2005年4月～2006年3月	59,070	3.44	10.5	81.40	72,569
2004年4月～2005年3月	52,621	3.66	11.5	71.34	73,760
2003年4月～2004年3月	51,404	3.72	12.5	62.78	81,877
2002年4月～2003年3月	54,676	3.52	13.5
2001年4月～2002年3月	55,468	3.70	14.5
2000年4月～2001年3月	52,729	4.01	15.5
1999年4月～2000年3月	55,378	3.81	16.5
1998年4月～1999年3月	59,979	3.38	17.5
1997年4月～1998年3月	56,776	3.25	18.5
1996年4月～1997年3月	50,168	3.30	19.5
1995年4月～1996年3月	47,931	3.16	20.5
1994年4月～1995年3月	48,911	2.76	21.5
1993年4月～1994年3月	46,785	2.07	22.5
1992年4月～1993年3月	41,090	1.68	23.5
1991年4月～1992年3月	30,917	1.41	24.5
1990年4月～1991年3月	25,252	1.34	25.5
1989年4月～1990年3月	21,149	1.29	26.5
1988年4月～1989年3月	19,962	1.19	27.5
1987年4月～1988年3月	19,416	1.25	28.5
1987年3月以前	187,496	9.62	29.5
合計	1,628,461	100.00			