

平均使用年数

当協会が公表している自動車の平均使用年数(軽自動車を除く)とは、初度登録年度ごとに1年前の保有台数と比較し、減少した車両を1年間に抹消された車両とみなして、国内で新規(新車)登録されてから抹消登録するまでの平均年数を算出している。ただし、減少台数には一時抹消(注1)も含まれるため、自動車が完全にスクラップされるまでの期間とは若干異なる。

算出には、1年間での保有台数の減少台数(注2)を経過年係数(平均車齢参照)で加重平均した。

<乗用車は12.38年>

平成27年3月末の乗用車(軽自動車を除く)の平均使用年数は12.38年となり、前年に比べ0.26年若返り、3年ぶりに減少に転じた。全体の減少台数に占める車齢12年超の構成比が前年に比べ減少したことが影響した。また、10年前の平成17年に比べて1.45年延びている。

車種別にみると、普通乗用車は12.53年で前年に比べ0.44年短くなり、2年連続で減少した。小型乗用車は12.28年で前年に比べ0.16年短くなり、3年ぶりに減少した。

<貨物車は13.72年>

平成27年3月末の貨物車(軽自動車を除く)の平均使用年数は13.72年で前年より0.41年長期化し、3年連続で増加した。

車種別にみると、普通貨物車は16.12年で前年に比べ0.27年長くなり、3年連続で増加し、過去最高となった。小型貨物車は12.77年で前年に比べ0.12年長期化し、3年連続で増加した。

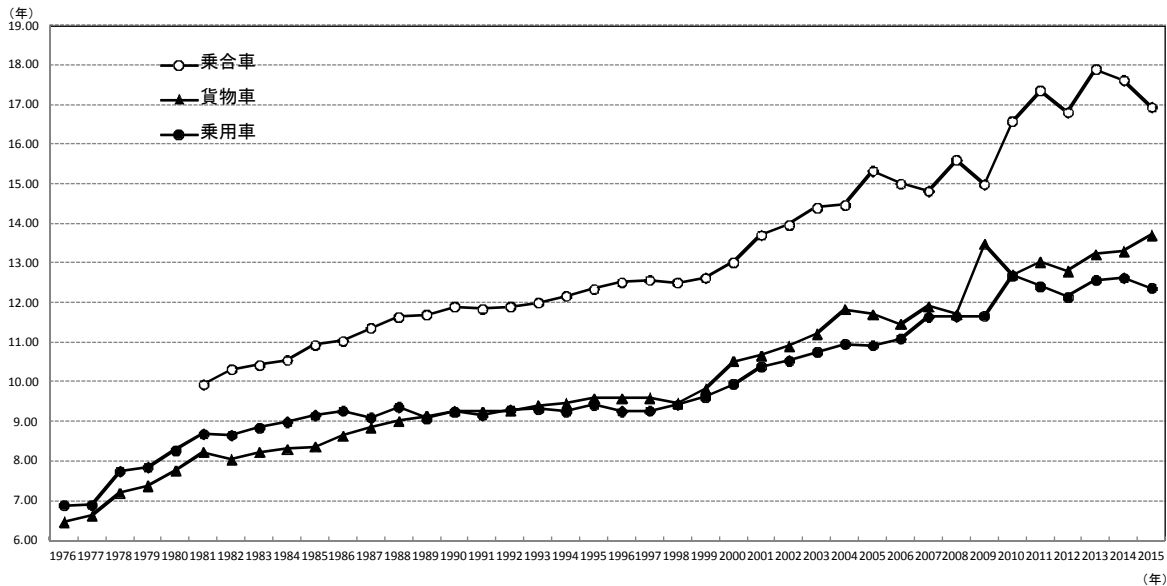
他の車種の平均使用年数は、乗合車が16.95年で前年に比べ0.68年若返り、2年連続で減少した。普通乗合車は20.20年で同0.55年長期化し、2年ぶりに増加した。小型乗合車は14.82年で同1.43年若返り、2年ぶりに減少した。特種用途車は15.82年で同0.34年の長期化、大型特殊車は18.82年で同0.15年若返り、小型二輪車は13.23年で同0.70年若返った。

(注1)一時抹消：自動車が運行の用に供するのを止める際の手続きであり、再び復活(中古車新規登録)するケースがある。

(注2)減少台数：最新の年度は、平成26年度の新車新規登録台数から平成27年3月末の保有台数を引いた台数である。

平均使用年数推移

年	車種	乗用車			貨物車			乗合車		
		乗用車計	普通車	小型車	貨物車計	普通車	小型車	乗合車計	普通車	小型車
昭和51年 (1976年)		6.90	7.05	6.79	6.48	6.27	6.49
昭和52年 (1977年)		6.91	6.84	6.92	6.65	6.42	6.67
昭和53年 (1978年)		7.76	8.66	7.76	7.21	7.12	7.19
昭和54年 (1979年)		7.86	8.49	7.85	7.39	7.28	7.38
昭和55年 (1980年)		8.29	8.41	8.29	7.77	8.10	7.66
昭和56年 (1981年)		8.70	9.39	8.69	8.24	8.55	8.15	9.95	12.14	8.70
昭和57年 (1982年)		8.67	8.62	8.67	8.06	8.64	7.92	10.33	12.43	9.07
昭和58年 (1983年)		8.86	8.67	8.87	8.24	9.19	8.07	10.44	12.66	9.12
昭和59年 (1984年)		9.00	8.56	9.00	8.32	9.10	8.20	10.56	12.69	9.20
昭和60年 (1985年)		9.17	9.26	9.17	8.38	9.24	8.24	10.95	12.92	9.67
昭和61年 (1986年)		9.28	9.64	9.28	8.66	9.45	8.53	11.05	12.76	9.84
昭和62年 (1987年)		9.11	9.42	9.11	8.87	9.79	8.72	11.37	13.01	10.14
昭和63年 (1988年)		9.38	9.97	9.37	9.03	10.03	8.86	11.65	13.31	10.42
平成元年 (1989年)		9.09	10.35	9.08	9.15	10.33	8.92	11.71	13.28	10.56
平成2年 (1990年)		9.26	10.38	9.25	9.28	10.42	9.05	11.91	13.44	10.85
平成3年 (1991年)		9.17	10.41	9.15	9.26	10.41	9.02	11.86	13.44	10.80
平成4年 (1992年)		9.31	10.66	9.29	9.28	10.45	9.03	11.91	13.35	10.91
平成5年 (1993年)		9.33	9.68	9.31	9.42	10.58	9.16	12.01	13.65	10.91
平成6年 (1994年)		9.26	10.00	9.24	9.47	10.60	9.20	12.18	13.78	11.03
平成7年 (1995年)		9.43	9.23	9.44	9.60	10.68	9.35	12.36	13.88	11.26
平成8年 (1996年)		9.27	7.75	9.33	9.60	10.50	9.38	12.53	13.96	11.39
平成9年 (1997年)		9.28	7.24	9.39	9.61	10.53	9.38	12.58	13.95	11.55
平成10年 (1998年)		9.44	7.33	9.61	9.48	10.33	9.25	12.52	14.08	11.40
平成11年 (1999年)		9.63	7.82	9.82	9.84	10.63	9.60	12.64	14.10	11.48
平成12年 (2000年)		9.96	7.92	10.22	10.53	12.07	10.08	13.03	14.36	11.98
平成13年 (2001年)		10.40	8.66	10.61	10.68	12.26	10.23	13.72	15.37	12.59
平成14年 (2002年)		10.55	9.12	10.82	10.92	12.31	10.50	13.98	15.42	12.98
平成15年 (2003年)		10.77	9.70	11.03	11.23	12.75	10.73	14.41	15.80	13.34
平成16年 (2004年)		10.97	10.00	11.26	11.84	13.24	11.27	14.48	15.93	13.52
平成17年 (2005年)		10.93	10.34	11.16	11.72	13.41	11.15	15.34	16.71	14.26
平成18年 (2006年)		11.10	10.82	11.23	11.47	13.06	10.92	15.02	16.36	13.81
平成19年 (2007年)		11.66	11.50	11.73	11.92	12.98	11.55	14.83	16.63	13.45
平成20年 (2008年)		11.67	11.58	11.71	11.72	13.47	11.05	15.62	16.81	13.94
平成21年 (2009年)		11.68	11.93	11.53	13.50	15.26	12.78	15.00	17.28	13.23
平成22年 (2010年)		12.70	13.20	12.37	12.72	14.87	11.92	16.59	17.94	15.29
平成23年 (2011年)		12.43	12.74	12.23	13.04	15.43	12.19	17.37	18.80	16.00
平成24年 (2012年)		12.16	12.56	11.91	12.81	15.00	12.03	16.82	18.70	15.40
平成25年 (2013年)		12.58	12.99	12.32	13.24	15.65	12.39	17.91	19.77	16.42
平成26年 (2014年)		12.64	12.97	12.44	13.31	15.85	12.65	17.63	19.65	16.25
平成27年 (2015年)		12.38	12.53	12.28	13.72	16.12	12.77	16.95	20.20	14.82



初度登録年度別の年間減少台数(平均使用年数算出データ)

乗用車計

平均使用年数 12.38年					
平成27年(2015年)					前年
初度登録年度	減少台数	構成比	経過年 係数	保有台数	保有台数
2014年4月～2015年3月	40,192	1.33	0.5	2,646,251	2,686,443
2013年4月～2014年3月	24,623	0.82	1.5	2,966,143	2,990,766
2012年4月～2013年3月	48,177	1.60	2.5	2,785,446	2,833,623
2011年4月～2012年3月	84,921	2.82	3.5	2,577,457	2,662,378
2010年4月～2011年3月	53,702	1.78	4.5	2,469,831	2,523,533
2009年4月～2010年3月	115,769	3.84	5.5	2,599,271	2,715,040
2008年4月～2009年3月	53,572	1.78	6.5	2,168,848	2,222,420
2007年4月～2008年3月	135,391	4.49	7.5	2,435,280	2,570,671
2006年4月～2007年3月	89,981	2.98	8.5	2,444,490	2,534,471
2005年4月～2006年3月	206,961	6.86	9.5	2,529,268	2,736,229
2004年4月～2005年3月	147,269	4.88	10.5	2,419,296	2,566,565
2003年4月～2004年3月	313,464	10.39	11.5	2,096,680	2,410,144
2002年4月～2003年3月	205,541	6.81	12.5	1,931,337	2,136,878
2001年4月～2002年3月	367,894	12.20	13.5	1,440,321	1,808,215
2000年4月～2001年3月	204,682	6.79	14.5	1,274,163	1,478,845
1999年4月～2000年3月	300,695	9.97	15.5	897,274	1,197,969
1998年4月～1999年3月	139,053	4.61	16.5	742,365	881,418
1997年4月～1998年3月	193,642	6.42	17.5	588,589	782,231
1996年4月～1997年3月	89,888	2.98	18.5	543,809	633,697
1995年4月～1996年3月	87,670	2.91	19.5	356,946	444,616
1994年4月～1995年3月	32,680	1.08	20.5	282,422	315,102
1993年4月～1994年3月	32,381	1.07	21.5	227,005	259,386
1992年4月～1993年3月	13,933	0.46	22.5	200,122	214,055
1991年4月～1992年3月	15,405	0.51	23.5	199,682	215,087
1990年4月～1991年3月	6,630	0.22	24.5	163,133	169,763
1989年4月～1990年3月	6,424	0.21	25.5	133,723	140,147
1988年4月～1989年3月	1,786	0.06	26.5	68,827	70,613
1987年4月～1988年3月	1,512	0.05	27.5	50,361	51,873
1986年4月～1987年3月	694	0.02	28.5	36,852	37,546
1986年3月以前	1,837	0.06	29.5	215,925	217,762
合計	3,016,369	100.00		39,491,117	39,821,043

初度登録年度別の年間減少台数(平均使用年数算出データ)

普通乗用車

平均使用年数 12.53年					
平成27年(2015年)					前年
初度登録年度	減少台数	構成比	経過年 係数	保有台数	保有台数
2014年4月～2015年3月	24,821	2.05	0.5	1,314,417	1,339,238
2013年4月～2014年3月	10,670	0.88	1.5	1,491,130	1,501,800
2012年4月～2013年3月	18,243	1.51	2.5	1,318,906	1,337,149
2011年4月～2012年3月	34,967	2.89	3.5	1,254,870	1,289,837
2010年4月～2011年3月	20,776	1.72	4.5	1,196,653	1,217,429
2009年4月～2010年3月	44,461	3.68	5.5	1,224,125	1,268,586
2008年4月～2009年3月	19,314	1.60	6.5	971,539	990,853
2007年4月～2008年3月	57,652	4.77	7.5	1,143,132	1,200,784
2006年4月～2007年3月	33,539	2.78	8.5	1,028,782	1,062,321
2005年4月～2006年3月	74,836	6.19	9.5	984,287	1,059,123
2004年4月～2005年3月	55,340	4.58	10.5	1,006,034	1,061,374
2003年4月～2004年3月	112,128	9.28	11.5	862,444	974,572
2002年4月～2003年3月	66,676	5.52	12.5	674,705	741,381
2001年4月～2002年3月	138,687	11.48	13.5	601,175	739,862
2000年4月～2001年3月	85,885	7.11	14.5	570,951	656,836
1999年4月～2000年3月	119,356	9.88	15.5	406,407	525,763
1998年4月～1999年3月	60,795	5.03	16.5	339,302	400,097
1997年4月～1998年3月	90,093	7.46	17.5	297,768	387,861
1996年4月～1997年3月	44,434	3.68	18.5	279,707	324,141
1995年4月～1996年3月	45,245	3.74	19.5	189,523	234,768
1994年4月～1995年3月	17,154	1.42	20.5	142,604	159,758
1993年4月～1994年3月	16,480	1.36	21.5	108,922	125,402
1992年4月～1993年3月	6,178	0.51	22.5	82,345	88,523
1991年4月～1992年3月	5,606	0.46	23.5	73,181	78,787
1990年4月～1991年3月	2,131	0.18	24.5	49,271	51,402
1989年4月～1990年3月	1,651	0.14	25.5	31,985	33,636
1988年4月～1989年3月	353	0.03	26.5	12,517	12,870
1987年4月～1988年3月	294	0.02	27.5	9,991	10,285
1986年4月～1987年3月	101	0.01	28.5	5,814	5,915
1986年3月以前	297	0.02	29.5	44,716	45,013
合計	1,208,163	100.00		17,717,203	17,586,128

初度登録年度別の年間減少台数(平均使用年数算出データ)

小型乗用車

平均使用年数 12.28年					
平成27年(2015年)					前年
初度登録年度	減少台数	構成比	係数	保有台数	保有台数
2014年4月～2015年3月	15,371	0.85	0.5	1,331,834	1,347,205
2013年4月～2014年3月	13,953	0.77	1.5	1,475,013	1,488,966
2012年4月～2013年3月	29,934	1.66	2.5	1,466,540	1,496,474
2011年4月～2012年3月	49,954	2.76	3.5	1,322,587	1,372,541
2010年4月～2011年3月	32,926	1.82	4.5	1,273,178	1,306,104
2009年4月～2010年3月	71,308	3.94	5.5	1,375,146	1,446,454
2008年4月～2009年3月	34,258	1.89	6.5	1,197,309	1,231,567
2007年4月～2008年3月	77,739	4.30	7.5	1,292,148	1,369,887
2006年4月～2007年3月	56,442	3.12	8.5	1,415,708	1,472,150
2005年4月～2006年3月	132,125	7.31	9.5	1,544,981	1,677,106
2004年4月～2005年3月	91,929	5.08	10.5	1,413,262	1,505,191
2003年4月～2004年3月	201,336	11.13	11.5	1,234,236	1,435,572
2002年4月～2003年3月	138,865	7.68	12.5	1,256,632	1,395,497
2001年4月～2002年3月	229,207	12.68	13.5	839,146	1,068,353
2000年4月～2001年3月	118,797	6.57	14.5	703,212	822,009
1999年4月～2000年3月	181,339	10.03	15.5	490,867	672,206
1998年4月～1999年3月	78,258	4.33	16.5	403,063	481,321
1997年4月～1998年3月	103,549	5.73	17.5	290,821	394,370
1996年4月～1997年3月	45,454	2.51	18.5	264,102	309,556
1995年4月～1996年3月	42,425	2.35	19.5	167,423	209,848
1994年4月～1995年3月	15,526	0.86	20.5	139,818	155,344
1993年4月～1994年3月	15,901	0.88	21.5	118,083	133,984
1992年4月～1993年3月	7,755	0.43	22.5	117,777	125,532
1991年4月～1992年3月	9,799	0.54	23.5	126,501	136,300
1990年4月～1991年3月	4,499	0.25	24.5	113,862	118,361
1989年4月～1990年3月	4,773	0.26	25.5	101,738	106,511
1988年4月～1989年3月	1,433	0.08	26.5	56,310	57,743
1987年4月～1988年3月	1,218	0.07	27.5	40,370	41,588
1986年4月～1987年3月	593	0.03	28.5	31,038	31,631
1986年3月以前	1,540	0.09	29.5	171,209	172,749
合計	1,808,206	100.00		21,773,914	22,234,915

初度登録年度別の年間減少台数(平均使用年数算出データ)

貨物車計

平均使用年数 13.72年					
平成27年(2015年)					前年
初度登録年度	減少台数	構成比	係数	保有台数	保有台数
2014年4月～2015年3月	2,785	0.73	0.5	362,021	364,806
2013年4月～2014年3月	1,784	0.47	1.5	346,696	348,480
2012年4月～2013年3月	2,763	0.73	2.5	305,326	308,089
2011年4月～2012年3月	6,059	1.60	3.5	268,454	274,513
2010年4月～2011年3月	9,324	2.46	4.5	227,885	237,209
2009年4月～2010年3月	24,138	6.36	5.5	185,575	209,713
2008年4月～2009年3月	13,959	3.68	6.5	248,792	262,751
2007年4月～2008年3月	20,146	5.31	7.5	296,702	316,848
2006年4月～2007年3月	19,046	5.02	8.5	359,058	378,104
2005年4月～2006年3月	21,587	5.69	9.5	358,224	379,811
2004年4月～2005年3月	21,692	5.72	10.5	312,593	334,285
2003年4月～2004年3月	25,064	6.61	11.5	332,981	358,045
2002年4月～2003年3月	19,345	5.10	12.5	206,121	225,466
2001年4月～2002年3月	19,585	5.16	13.5	183,915	203,500
2000年4月～2001年3月	19,555	5.16	14.5	180,579	200,134
1999年4月～2000年3月	16,493	4.35	15.5	152,688	169,181
1998年4月～1999年3月	15,322	4.04	16.5	146,011	161,333
1997年4月～1998年3月	18,097	4.77	17.5	172,485	190,582
1996年4月～1997年3月	19,608	5.17	18.5	201,031	220,639
1995年4月～1996年3月	16,044	4.23	19.5	166,829	182,873
1994年4月～1995年3月	13,166	3.47	20.5	139,823	152,989
1993年4月～1994年3月	9,580	2.53	21.5	107,348	116,928
1992年4月～1993年3月	9,058	2.39	22.5	103,600	112,658
1991年4月～1992年3月	9,132	2.41	23.5	103,927	113,059
1990年4月～1991年3月	7,549	1.99	24.5	89,533	97,082
1989年4月～1990年3月	5,373	1.42	25.5	68,699	74,072
1988年4月～1989年3月	4,229	1.12	26.5	55,169	59,398
1987年4月～1988年3月	2,623	0.69	27.5	35,965	38,588
1986年4月～1987年3月	1,732	0.46	28.5	24,807	26,539
1986年3月以前	4,440	1.17	29.5	126,005	130,445
合計	379,278	100.00		5,868,842	5,883,314

初度登録年度別の年間減少台数(平均使用年数算出データ)

普通貨物車

平均使用年数 16.12年					
平成27年(2015年)					前年
初度登録年度	減少台数	構成比	係数	保有台数	保有台数
2014年4月～2015年3月	487	0.45	0.5	128,089	128,576
2013年4月～2014年3月	442	0.41	1.5	114,079	114,521
2012年4月～2013年3月	495	0.46	2.5	97,648	98,143
2011年4月～2012年3月	580	0.54	3.5	84,518	85,098
2010年4月～2011年3月	675	0.63	4.5	70,205	70,880
2009年4月～2010年3月	1,228	1.15	5.5	55,746	56,974
2008年4月～2009年3月	1,351	1.26	6.5	91,342	92,693
2007年4月～2008年3月	2,350	2.19	7.5	118,506	120,856
2006年4月～2007年3月	3,116	2.91	8.5	145,510	148,626
2005年4月～2006年3月	4,056	3.79	9.5	140,978	145,034
2004年4月～2005年3月	5,780	5.40	10.5	128,972	134,752
2003年4月～2004年3月	8,117	7.58	11.5	146,854	154,971
2002年4月～2003年3月	6,560	6.13	12.5	87,595	94,155
2001年4月～2002年3月	7,520	7.02	13.5	77,461	84,981
2000年4月～2001年3月	6,965	6.51	14.5	72,088	79,053
1999年4月～2000年3月	5,366	5.01	15.5	60,420	65,786
1998年4月～1999年3月	4,734	4.42	16.5	58,286	63,020
1997年4月～1998年3月	6,104	5.70	17.5	71,747	77,851
1996年4月～1997年3月	6,977	6.52	18.5	87,158	94,135
1995年4月～1996年3月	5,945	5.55	19.5	74,410	80,355
1994年4月～1995年3月	5,490	5.13	20.5	64,772	70,262
1993年4月～1994年3月	3,668	3.43	21.5	45,665	49,333
1992年4月～1993年3月	3,695	3.45	22.5	45,033	48,728
1991年4月～1992年3月	3,948	3.69	23.5	46,322	50,270
1990年4月～1991年3月	3,411	3.19	24.5	42,468	45,879
1989年4月～1990年3月	2,457	2.29	25.5	33,217	35,674
1988年4月～1989年3月	1,906	1.78	26.5	25,625	27,531
1987年4月～1988年3月	1,102	1.03	27.5	16,028	17,130
1986年4月～1987年3月	733	0.68	28.5	11,182	11,915
1986年3月以前	1,811	1.69	29.5	57,719	59,530
合計	107,069	100.00		2,299,643	2,262,592

初度登録年度別の年間減少台数(平均使用年数算出データ)

小型貨物車

平均使用年数 12.77年					
平成27年(2015年)					前年
初度登録年度	減少台数	構成比	係数	保有台数	保有台数
2014年4月～2015年3月	2,298	0.84	0.5	233,932	236,230
2013年4月～2014年3月	1,342	0.49	1.5	232,617	233,959
2012年4月～2013年3月	2,268	0.83	2.5	207,678	209,946
2011年4月～2012年3月	5,479	2.01	3.5	183,936	189,415
2010年4月～2011年3月	8,649	3.18	4.5	157,680	166,329
2009年4月～2010年3月	22,910	8.42	5.5	129,829	152,739
2008年4月～2009年3月	12,608	4.63	6.5	157,450	170,058
2007年4月～2008年3月	17,796	6.54	7.5	178,196	195,992
2006年4月～2007年3月	15,930	5.85	8.5	213,548	229,478
2005年4月～2006年3月	17,531	6.44	9.5	217,246	234,777
2004年4月～2005年3月	15,912	5.85	10.5	183,621	199,533
2003年4月～2004年3月	16,947	6.23	11.5	186,127	203,074
2002年4月～2003年3月	12,785	4.70	12.5	118,526	131,311
2001年4月～2002年3月	12,065	4.43	13.5	106,454	118,519
2000年4月～2001年3月	12,590	4.63	14.5	108,491	121,081
1999年4月～2000年3月	11,127	4.09	15.5	92,268	103,395
1998年4月～1999年3月	10,588	3.89	16.5	87,725	98,313
1997年4月～1998年3月	11,993	4.41	17.5	100,738	112,731
1996年4月～1997年3月	12,631	4.64	18.5	113,873	126,504
1995年4月～1996年3月	10,099	3.71	19.5	92,419	102,518
1994年4月～1995年3月	7,676	2.82	20.5	75,051	82,727
1993年4月～1994年3月	5,912	2.17	21.5	61,683	67,595
1992年4月～1993年3月	5,363	1.97	22.5	58,567	63,930
1991年4月～1992年3月	5,184	1.90	23.5	57,605	62,789
1990年4月～1991年3月	4,138	1.52	24.5	47,065	51,203
1989年4月～1990年3月	2,916	1.07	25.5	35,482	38,398
1988年4月～1989年3月	2,323	0.85	26.5	29,544	31,867
1987年4月～1988年3月	1,521	0.56	27.5	19,937	21,458
1986年4月～1987年3月	999	0.37	28.5	13,625	14,624
1986年3月以前	2,629	0.97	29.5	68,286	70,915
合計	272,209	100.00		3,569,199	3,605,178